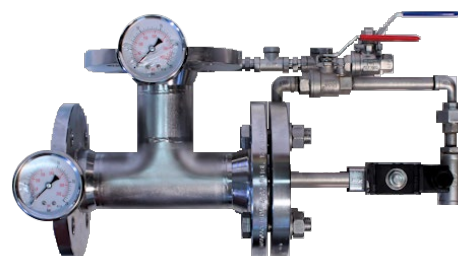


Description

La vanne de commande de pré-action FIRE KILL™ Modèle C-EL-PA est une vanne, robuste et solide, de commande pilote, de position angulaire, à pré-action et déluge, créée entièrement en acier inoxydable (316L). Elle a été conçue pour les systèmes secs et fermés en tant que vanne de régulation pour fonctionner dans des conditions difficiles et être reliée aux systèmes non-exposés à un risque de corrosion.



L'inclusion du compensateur de pré-action Modèle C-EL-PA permet au système de monitorer les chutes de pression des conduites sous-air, en créant ainsi des systèmes de prévention des fausses alarmes.

Les vannes de commande Modèle C-EL-PA se caractérisent par un habillage externe plus petit que celui des autres vannes conventionnelles de commande. Cet habillage les rend faciles à installer, limite les coûts du produit final et les rend également beaucoup moins encombrantes.

Les vannes de commande ont été conçues pour être installées dans les systèmes de protection contre les incendies à vaporisation fine d'eau (FFFS) dans les applications commerciales et industrielles. En vertu de son boîtier en acier inoxydable et de ses composantes externes, les vannes de commande Modèle C-EL-PA s'adaptent parfaitement à la plupart des surfaces. La vanne peut être facilement désassemblée pour faciliter l'entretien et la remise en état sans avoir à retirer le boîtier du système raccordé.

Données techniques

Spécifications			
Pression de fonctionnement	16 bar maximum		
Testée en usine	24 bar		
Matériaux	Acier inoxydable AISI 316L		
Emplacements du manomètre	Orifice d'admission de la vanne, Orifice de sortie de la vanne primaire		
Poids	DN 50 – 14,50 Kg DN 80 – 22,50 Kg		
Options d'activation	Manuelle, Électrique (24 VDC NC/à impulsion)		
Matériau d'étanchéité	EPDM		
S&O nr.	Variantes de vannes électromagnétiques :	24VDC (8W) NC	*24 VDC (10W) à impulsion
	Version bride DN 50-50	CELPA-10440	CELPA-10441
	Version bride DN 80-80	CELPA-10442	CELPA-10443
	Version fileté 2" NPT -2" NPT	CELPA-10444	CELPA-10445
	Version fileté 3" NPT -3" NPT	CELPA-10446	CELPA-10444
Produits annexes			
Nom	Modèle		

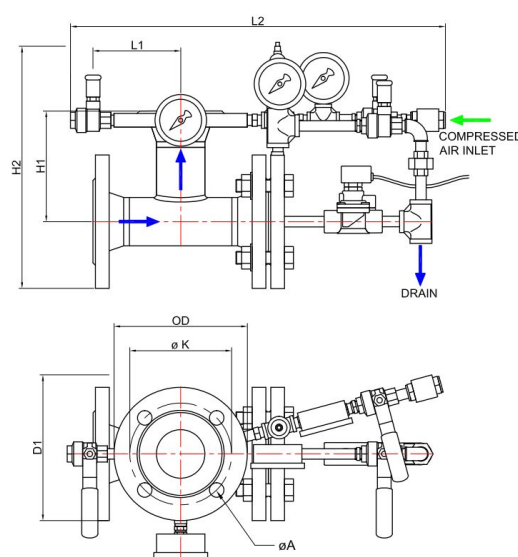
Joint d'étanchéité simple/Kit d'entretien avec joints toriques	Kit d'entretien de la Vanne de Base Modèle C
Joints d'étanchéité complexes/Kit d'entretien avec joints toriques	Kit d'entretien complet de la Vanne Modèle C
Clé de serrage d'entretien des vannes DN 80-80 et vannes 3"-3"	Kit de clés de serrage de vannes Modèle C
Noyau de vanne supplémentaire pour un entretien complexe des vannes	Kit noyau de Vannes Modèle C

Dimensions et variantes des vannes

Dimensions		Valeur KV	
Orifice d'admission à bride	Orifice de sortie à bride		
DN 50	DN 50	450	l/min à une chute de pression de 1 bar
DN 80	DN 80	1800	l/min à une chute de pression de 1 bar
Orifice d'admission fileté	Orifice de sortie fileté		
2" NPT	2" NPT	450	l/min à une chute de pression de 1 bar
3" NPT	3" NPT	1800	l/min à une chute de pression de 1 bar

Dimensions

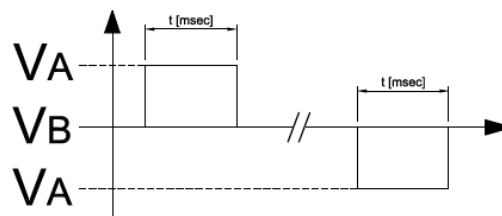
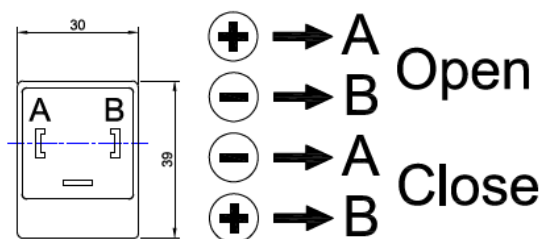
	C-EL-PA 50-50	C-EL-PA 2"-2"	C-EL-PA 80-80	C-EL-PA 3"-3"
L1	109 mm	137 mm	132 mm	190 mm
L2	465 mm	465 mm	474 mm	532 mm
H1	137 mm	165 mm	167 mm	225 mm
H2	209 mm	299 mm	349 mm	349 mm
D1	226 mm	226 mm	253 mm	253 mm
OD	165 mm	165 mm	200 mm	200 mm
øK	125 mm	125 mm	160 mm	160 mm
øA	4 x ø18	4 x ø18	8 x ø18	8 x ø18



ATTENTION : Pour assurer le bon fonctionnement, le liquide doit être filtré pour éliminer toute trace d'impureté qui, sujette à l'attraction magnétique, se déposerait inévitablement sur les noyaux de la vanne électromagnétique, en provoquant ainsi la formation d'oxyde et des problèmes de contact.

Câblage des vannes électromagnétiques à impulsion

- Alimentation à impulsion de 24 V DC pour une durée de 20 à 100 ms.



Contactez-nous

Pour plus d'informations sur les produits **FIRE KILL™**, veuillez contacter notre service ventes en écrivant à Sales@vidaps.dk