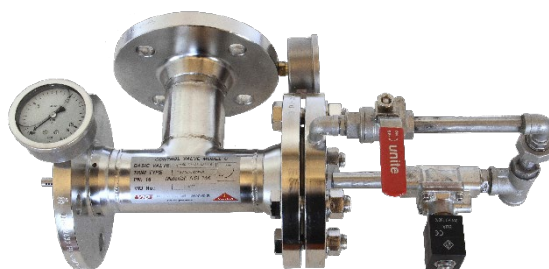


Description

La vanne de commande de pré-action Fire Kill™ **MODELE C-EL A ACTIVATION ELECTRIQUE FAIT PARTIE DE LA SERIE AGREEE FM. C'EST UNE VANNE DELUGE ROBUSTE ET SOLIDE, A COMMANDE PILOTE, DE POSITION ANGULAIRE, A PRE-ACTION ET ENTIEREMENT EN ACIER INOXYDABLE (316L). ELLE A ETE CONÇUE POUR FONCTIONNER DANS DES SYSTEMES DELUGE EN POSITION OUVERTE EN TANT QUE VANNE DE REGULATION PAR ZONES OU VANNE DELUGE/A INONDATION TOTALE. ELLE EST CAPABLE DE FONCTIONNER DANS DES CONDITIONS DIFFICILES ET A ETE CONÇUE POUR ETRE RELIEE AUX SYSTEMES NON-EXPOSES A UN RISQUE DE CORROSION.**



La vanne de commande Modèle C-EL se caractérise par un habillage externe plus petit que celui des autres vannes conventionnelles de commande. Cet habillage la rend facile à installer, limite les coûts du produit final et la rend également beaucoup moins encombrante.

La vanne de commande ont été conçue pour être installée dans les systèmes de protection contre les incendies à vaporisation fine d'eau (FFFS) dans les applications commerciales et industrielles. En vertu de son boîtier en acier inoxydable et à ses composantes externes, la vanne de commande Modèle C-EL s'adapte parfaitement à la plupart des surfaces. Elle peut être facilement désassemblée pour faciliter l'entretien et la remise en état sans avoir à retirer le boîtier du système raccordé.

Approbations

Les versions du Modèle C-EL ont reçu la certification FM5560, Annexe G, ainsi que les buses K6 au sein du système de vaporisation d'eau à inondation totale.

Données techniques

| Spécifications | | | |
|----------------------------------------------------------------|-------------------------------------------------------------------------|---------------|---------------------------|
| Pression de fonctionnement | 16 bar maximum | | |
| Testé en usine | 24 bar | | |
| Matériaux | Acier inoxydable AISI 316L | | |
| Emplacements du manomètre | Orifice d'admission de la vanne, Orifice de sortie de la vanne primaire | | |
| Poids | DN 50 – 14,50 Kg DN 80 – 22,50 Kg | | |
| Options d'activation | Manuelle, Électrique (24 VDC NC/à impulsion) | | |
| Matériau d'étanchéité | EPDM | | |
| S&O nr. | Variantes de vannes électromagnétiques : | 24VDC (8W) NC | *24 VDC (10W) à impulsion |
| | Version bride DN 50-50 | CEL-10401 | CEL-10402* |
| | Version bride DN 80-80 | CEL-10403 | CEL-10404* |
| | Version fileté 2" NPT -2" NPT | CEL-10405 | CEL-10406* |
| | Version fileté 3" NPT -3" NPT | CEL-10425 | CEL-10426* |
| Produits annexes | | | |
| Nom | Modèle | | |
| Joint d'étanchéité simple/Kit d'entretien avec joints toriques | Kit d'entretien de la vanne de Base Modèle C | | |



| | |
|---------------------------------------------------------------------|----------------------------------------------|
| Joint d'étanchéité complexes/Kit d'entretien avec joints toriques | Kit d'entretien complet de la Vanne Modèle C |
| Clé de serrage d'entretien des vannes DN 80-80 et 3"-3" | Kit de clés de serrage de Vannes Modèle C |
| Noyau de vanne supplémentaire pour un entretien complexe des vannes | Kit noyau de Vannes Modèle C |

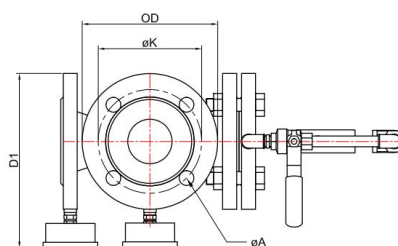
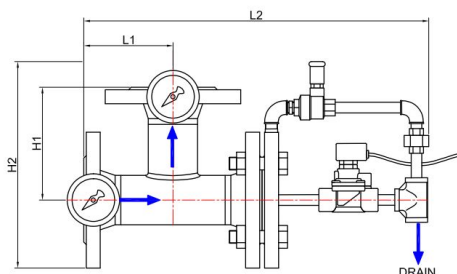
* **Versions agréés FM**

Dimensions et variantes des vannes

| Dimensions | | Valeur KV | |
|-----------------------------|---------------------------|-----------|----------------------------------------|
| Orifice d'admission à bride | Orifice de sortie à bride | | |
| DN 50 | DN 50 | 450 | l/min à une chute de pression de 1 bar |
| DN 80 | DN 80 | 1800 | l/min à une chute de pression de 1 bar |
| Orifice d'admission fileté | Orifice de sortie fileté | | |
| 2" NPT | 2" NPT | 450 | l/min à une chute de pression de 1 bar |
| 3" NPT | 3" NPT | 1800 | l/min à une chute de pression de 1 bar |

Dimensions

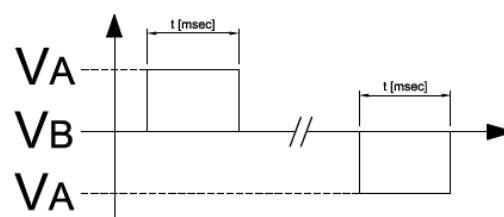
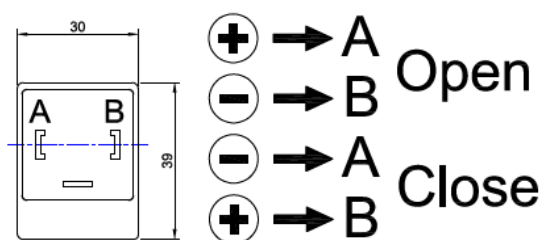
| | C-EL 50-50 | C-EL 2"-2" | C-EL 80-80 | C-EL 3"-3" |
|----|---------------|---------------|---------------|---------------|
| L1 | 109 mm | 137 mm | 132 mm | 190 mm |
| L2 | 420 mm | 449 mm | 471 mm | 530 mm |
| H1 | 137 mm | 165 mm | 167 mm | 225 mm |
| H2 | 251 mm | 251 mm | 322 mm | 325 mm |
| D1 | 212 mm | 212 mm | 250 mm | 250 mm |
| OD | 165 mm | 165 mm | 200 mm | 200 mm |
| øK | 125 mm | 125 mm | 160 mm | 160 mm |
| øA | 4 x ø18 | 4 x ø18 | 8 x ø18 | 8 x ø18 |



ATTENTION : Pour assurer le bon fonctionnement, le liquide doit être filtré pour éliminer toute trace d'impureté qui, sujette à l'attraction magnétique, se déposerait inévitablement sur les noyaux de la vanne électromagnétique, en causant ainsi la formation d'oxyde et provoquant des problèmes de contact.

Câblage des vannes électromagnétiques à impulsion

- Alimentation à impulsion de 24 V DC pour une durée de 20 à 100 ms.



Contactez-nous

Pour plus d'informations sur les produits **FIRE KILL™**, veuillez contacter notre service ventes en écrivant à Sales@vidaps.dk