

Description

La buse brouillard d'eau **FIRE KILL™** OH-DC2 est une buse basse pression automatique, à position debout, idéale pour les faux-planchers ou les faux-plafonds.

Les différents type de finitions en option permettent au système de s'intégrer à presque tous les types de surfaces.



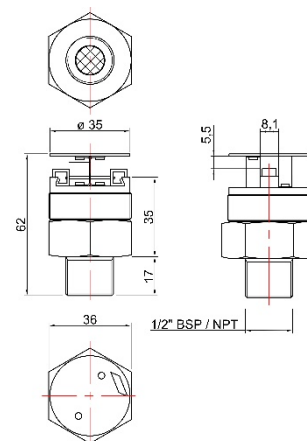
Validation

La buse **FIRE KILL™** OH-DC2 a été testée avec succès et approuvée selon la norme FM5560 annexe N. Cela signifie que le système peut être utilisé dans la plupart des risques de faux-planchers et faux-plafonds.

Données techniques

Description générale	
Pression minimum de fonctionnement	8 Bar
Pression maximum de fonctionnement	16 Bar
Facteur K (metric)	13,85 (l/min/√bar)
Température d'ampoule FM	57 °C
Autre température disponible	68 °C, 79 °C, 93 °C
Indice de temps de réponse (metric)	Réponse rapide RTI < 50
Taille de gouttelettes	DV90 < 300 µm
Application	
Hauteur de faux-plancher(max.)	1,00 m
Distance minimum entre la buse et le plancher	0,10 m
Espacement minimum entre les buses	1,80 m
Vitesse maximale de l'air du bas vers le haut en faux-plancher	1,7 m/sec
Durée de fonctionnement minimale	60 minutes
Pression minimale en air système pré-action	5,50 Bar à 8 Bar
Dimension zone de protection (max)	Illimitée m²
Type de chemin de câbles	Simple
Espacement (max)	3,6 m x 3,6 m
Distance par rapport au mur (max)	1,80 m
Dimensionnement en protection locale	
Espacement (max)	3,6 m
Distance par rapport aux chemins de câbles	0,10 m
Caractéristiques hydrauliques	
Dimensionnement minimum	6 buses
Dimensionnement minimum de la pompe (inclus 10% coef équilibrage)	259 l/min

Dimensions



Caractéristiques hydrauliques en protection locale	
Dimensionnement minimum	4 buses
Dimensionnement minimum de la pompe (inclus 10% coef équilibrage)	173 l/min
Description spécifique	
Poids	0,211 kg
Corps de la buse	Laiton
Surface de la buse	NiSn
Filtre	Acier inoxydable
Connexion	½" BSP/BSP-T/NPT
Finition standard	Chrome, Blanc RAL 9010
Autre finition	Autres couleurs RAL
Autres produits validés FM	
Type	Modèle
Vanne d'alarme	WAC
Vanne pré-action	C-EL PA

Installations

Les buses OH-DC2 sont installées à 100 mm sous le plancher, en position debout, avec une distance maximale de 3.6 m entre les buses.

La buse **FIRE KILL™** OH-DC2 ne doit être installée que dans des tuyauteries propres et non corrosives, qui ne provoquent pas de corrosion galvanique de la buse, des composants du système et des supports de tuyauterie, et avec des surfaces internes propres et rincées exemptes d'impuretés. La qualité de l'eau doit être exempte de chlorures et d'impuretés. Le système doit être installé à l'aide de matériaux jugés acceptables par les autorités compétentes.

Notification

La buse **FIRE KILL™** OH-DC2 est un élément sensible, équipé d'une ampoule sous pression. Seules les clés de montage OH VID doivent être utilisées pour l'installation de la buse **FIRE KILL™** OH-DC2.

Les buses tombées ou autrement endommagées ne doivent pas être installées.

Contact

Pour plus d'informations sur les produits **FIRE KILL™**, veuillez contacter notre service commercial Sales@vidaps.dk