

Description

La buse brouillard d'eau **FIRE KILL™** OH-DC1 est une buse basse pression automatique, idéale pour les salles informatiques, salles électriques, salles UPS, etc....

Les différentes type de finitions en option permettent au système de s'intégrer à presque tous les types de surfaces.

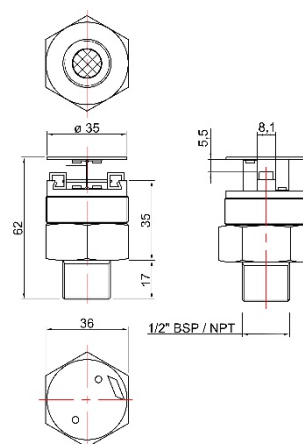
Validation

La buse **FIRE KILL™** OH-DC1 a été testée avec succès et approuvée selon la norme FM5560 annexe M. Cela signifie que le système peut être utilisé dans la plupart des risques de locaux serveurs, locaux électrique, locaux UPS.

Données techniques

Description	
Pression minimum de fonctionnement	8 Bar
Pression maximum de fonctionnement	16 Bar
Facteur K (metric)	13,4 (l/min/√bar)
Température d'ampoule FM	57°C
Autre température disponible	68 °C, 79 °C, 93 °C
Indice de temps de réponse (metric)	Réponse rapide RTI < 50
Taille de gouttelettes	DV90 < 300 µm
Application	
Espacement (max)	3,6 m x 3,6 m
Distance par rapport au mur (max)	1,80 m
Espacement minimum entre buses	1,80 m
Distance entre buses en allée chaude avec plafond ouvert ou en « cube »	Max 1,2 mètres
Hauteur sous plafond (max)	5,00 m
Distance minimale entre buse et chemins de câbles	1,07 m
Vitesse maximum de l'air au niveau du plancher	1,7 m/sec
Vitesse maximum de l'air en ambiance	1,4 m/sec
Distance minimum entre la buse et le plafond	0,010 m
Distance maximum entre la buse du plafond	0,135 m
Caractéristiques hydrauliques	
Dimensionnement minimum	6 buses
Dimensionnement minimum de la pompe (inclus 10% coef équilibrage)	251 l/min
Durée de fonctionnement minimale	60 minutes
Dimension zone de protection (max)	Illimitée
Pression minimale en air système pré-action	5,50 Bar ≈80 psi to 8 Bar ≈116 psi

Dimensions



Description spécifique	
Poids	0,211 kg
Corps de la buse	Laiton
Surface de la buse	NiSn
Filtre	Acier inoxydable
Connexion	½" BSP/BSP-T/NPT
Finition standard	Chrome, Blanc RAL 9010
Autre finition	Autres couleurs RAL
Autres produits validés FM	
Nom	Modèle
Vanne d'alarme	WAC
Vanne pré-action	C-EL PA
Rosace OH	OH-R(2)-T / OH-R(2)-TH
Clé de montage OH	OH-S36

Installations

Les buses OH-DC1 sont installées en plafond, à l'aide de la clé à buses OH-S36, ceci afin de ne pas endommager la buse ou le plafond environnant et avec une distance maximale de 3.6 m entre les buses et une distance maximum de 1.8 m des murs.

La buse **FIRE KILL™** OH-DC1 ne doit être installée que dans des tuyauteries propres et non corrosives, qui ne provoquent pas de corrosion galvanique de la buse, des composants du système et des supports de tuyauterie, et avec des surfaces internes propres et rincées exemptes d'impuretés. La qualité de l'eau doit être exempte de chlorures et d'impuretés. Le système doit être installé à l'aide de matériaux jugés acceptables par les autorités compétentes.

Attention

La buse **FIRE KILL™** OH-DC1 est un élément sensible, équipé d'une ampoule sous pression. Seules les clés de montage OH VID doivent être utilisées pour l'installation de la buse **FIRE KILL™** OH-DC1.

Les buses tombées ou autrement endommagées ne doivent pas être installées.

Contact

Pour plus d'informations sur les produits **FIRE KILL™**, veuillez contacter notre service commercial Sales@vidaps.dk