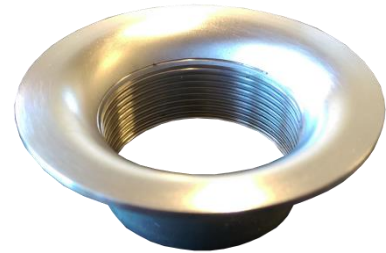


Beschreibung

Das **FIRE KILL™** Model OH-R2-T ist eine robuste und einfach zu installierende Rosette zum Schutz der installierten OH-Düsen und der Oberflächen, in der sie eingebaut sind. Die Rosette ist durch ihr Innengewinde an der Düse befestigt.

Das Modell OH-R2-T besteht aus Edelstahl und kann mit einem beliebigen RAL-Farbfinish geliefert werden. Dadurch können sich Rosette und Düse leicht in die Umgebung einfügen.



Design und Installation

Wenn flexible Schläuche verwendet werden, sollte die Rosette vor dem Einbau in die Decke an der Düse montiert werden.

Wenn die Düsen direkt in der Rohrleitung befestigt sind, sollte die Düse vor dem Einbau der Rosette montiert werden.

Das Modell OH-R2-T deckt Installationslöcher mit einem Durchmesser von 45 mm bis 50 mm ab.

Die Rosette ist mit ihrem Innengewinde an der Düse zu befestigen, um sicherzustellen, dass die Rosette den richtigen Abstand zur Abdeckplatte der OH-Düsen des Modells hat.

Das Modell OH-R2-T wurde speziell für die OH-Düsenreihe entwickelt und sollte daher nicht zum Schutz oder zur Abdeckung von Düsen verwendet werden, die nicht in den OH-Serien enthalten sind.

Technische Daten

Allgemein	
Material	SS 316
Gewicht	0,036 Kg
Standard Lackierung	Natural RAL 9010
weitere Lackierungen	RAL Farben oder bedruckt
weitere Produkte	
Automatische Düsen	OH-Serie

Kontakt

Für weitere Informationen an **FIRE KILL™** Produkten, kontaktieren Sie bitte unser Vertriebsteam unter Sales@vidaps.dk

Dimensionen

